

「初めての海外」の方も大歓迎 この夏 みんなで韓国を体験しよう！

～歴史・文化・グルメ・韓流 隣の国の異文化を体験する旅～



2026年8月24日(月)～8月27日(木)
4日間

募集説明会

- 日時: 4月15日(水) 15時30分～
- 会場: 2階多目的室

海外旅行が初めての方でも参加しやすい韓国

- ★ 韓国の歴史や文化遺産 昔からの日本との深いつながり
- ★ 過ごしやすい気候
- ★ 歴史や文化 幅広いテーマで学べる
- ★ 現地の学生との密なコミュニケーションを体験できる

プログラム内容

👉 文化体験

韓服体験や古宮散策など、韓国文化を直接味わえるアクティビティを多数ご用意しています。

👉 B&Sプログラム

現地の学生と一緒に街をめぐり、年齢の近い学生と交流を深め、異国の地に友達をつくりましょう。

👉 NANTA鑑賞

韓国の伝統音楽「サムルノリ」のリズムをベースとした大人気のノンバーバル・パフォーマンス「NANTA」を鑑賞します。言葉がわからなくても楽しめるエンターテインメントです！



旅行実施概要

■期間:2026年8月24日(月)~8月27日(木)【4日間】

■発着地:中部国際空港

■利用航空会社:大韓航空(エコノミークラス利用)

■宿泊施設:仁寺洞クラウンホテル(2名1室利用)

※他の参加者の方と同部屋となります。

もしご友人同士でお申込みで同部屋が希望の場合は、申込時にお知らせください。

■食事:朝3回、昼1回、夕2回(機内食を除く)

■添乗員:1名同行致します

■募集人数:15名(最少催行人員10名)

■旅行代金:225,000円

★旅行代金に含まれるもの

- 航空運賃
- 宿泊代
- 食事代(日程表記載の部分)
- 現地移動費用(日程表記載の専用車)
- 現地入場費用
- 現地プログラム費用(B&Sプログラム・NANTA鑑賞)
- 添乗員1名同行費用
- 渡航手続費用

☆旅行代金に含まれないもの

原則として上記以外のもの。その一部を例示します。

- 燃油サーチャージ・空港税・施設使用料等(約15,000円)
- パスポート申請代
- 国内交通費(自宅から空港までの交通費)
- 食事代(日程表記載のない部分)
- 受託荷物超過料金

※取消料

参加申し込み後個人的利用においてお取消の場合、下記取消料を申し受けます。

- ・申込以降(催行確定連絡後):20,000円(申込金)
- ・ご出発前の30日前~3日前:旅行代金の20%
- ・ご出発の前々日~当日まで:旅行代金の50%
- ・無連絡不参加又は研修開始後:旅行代金の100%

韓国

正式名称を「大韓民国」といい、中国大陸の北東部の長白山脈から南側に突き出した朝鮮半島南部に位置します。総面積は約9万9000平方kmで、国土は起伏に富み南北に細長い。北部は大陸性気候の影響で寒暖の差が激しく、南部は海洋性気候の影響で温暖です。儒教精神を重んじる文化や社会規範が民衆意識に根付いていますが、急激な経済成長や都市化が意識の変化をもたらしています。



朝鮮半島南部



時差なし



約5156万人



四季がある温暖な気候

<8月>

平均最高気温:31℃

平均最低気温:24℃

B&Sプログラム

ソウルの街を現地の大学生と一緒に巡ります。現地学生とたくさんのお話を交わしながら街を歩き、日韓の相違点や現地の人の考え方など、多くの情報を交換してみましょう。

- 適用人数:生徒5~10名に対し現地大学生1名
- 言語:韓国大学生とは基本的に日本語で会話します



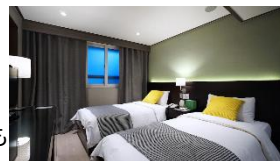
景福宮

ソウルにある景福宮は、朝鮮王朝の最も壮麗な王宮です。美しい建築と広大な庭園は、韓国の歴史・文化を肌で感じられます。パワースポットとしても人気です。



仁寺洞クラウンホテル

骨董店や伝統雑貨店が集まる観光地、仁寺洞のメイン通りまで徒歩3分。地下鉄1・3・5号線【鍾路3街駅】からも徒歩5分とアクセスは抜群。景福宮や昌徳宮、明洞、東大門市場等も近く、観光に便利なロケーションです。



日程表（予定スケジュール）

日次	月日(曜)	地名	現地時間	交通機関	日程	食事
1	8/24 (月)	中部国際空港 中部国際空港発 仁川国際空港着 仁川国際空港発 ソウル	朝 09:15 11:20 午後	各自 KE744 専用車	中部国際空港にてご集合 仁川国際空港へ 到着後、入国手続き、荷物受け取り、税関 専用車で空港出発 ソウル市内観光(景福宮など) <仁寺洞クラウンホテル泊>	朝:一 昼:○(機内) 夕:○
2	8/25 (火)	ソウル	午前 昼 午後 夜	専用車	ホテルにて朝食後、移動開始 韓服体験と古宮散策(昌徳宮) ソウル市内広蔵市場にて各自ご昼食 現地学生とのソウル市内マチアルキ(B&Sプログラム) 市内レストランにてご夕食後、ホテルへ <仁寺洞クラウンホテル泊>	朝:○ 昼:各自 夕:○
3	8/26 (水)	ソウル	午前 昼 午後 夜	専用車	ホテルにて朝食後、移動開始 韓国文化体験 市内レストランにてご昼食 ロッテワールドタワーSEOULSKY &ロッテワールドタワーモールにて自由散策・自由夕食 NANTA鑑賞 <仁寺洞クラウンホテル泊>	朝:○ 昼:○ 夕:各自
4	8/27 (木)	ソウル 仁川国際空港着 仁川国際空港発 中部国際空港着	午前 午後 19:00 21:00	専用車 KE743	ホテルにて朝食後、 ご出発まで各自ソウル市内観光及びお土産購入(各自昼食) 専用車で空港へ移動 空港到着後、チェックイン、出国審査 中部国際空港へ 入国手続き後、荷物受け取り、税関、解散	朝:○ 昼:各自 夕:○(機内)

※略称記号:朝=朝食、昼=昼食、夕=夕食、機=機内食、--=無し(参加者自身で手配)

※利用交通機関・発着時間・宿泊地スケジュールの一部がやむを得ない事情により変更になる場合がございます

※上記行程は社会情勢や手配状況等により今後変更になる可能性がございます



旅行条件書(要約)

お申し込みの際には、必ず旅行条件書全文をお受け取りいただき、事前に内容をご確認の上、お申し込みください。

●募集型企画旅行契約

この旅行は(株)JTB名古屋教育事業部(愛知県名古屋市中村区平池町4-60-12 観光庁長官登録旅行業第64号、以下「当社」という。)が企画・実施する旅行であり、この旅行に参加されるお客様は当社と募集型企画旅行契約(以下「旅行契約」という)を締結することになります。また、旅行条件は、下記によるほか、別途お渡しする旅行条件書(全文)、出発前にお渡しする最終日程表と称する確定書面及び当社旅行契約款募集型企画旅行契約の部によります。

●旅行のお申し込み及び契約成立時期

- (1) 必要事項をお申し出の上、下記のお申込金を添えてお申し込みください。なお、お申込みの金額は原則としてご旅行代金の20%以内となります。お申込金は、旅行代金お支払いの際差し引かさせていただきます。
- (2) 電話、郵便、ファクシミリその他の通信手段でお申し込みの場合、当社が予約を承諾の旨通知した翌日から起算して3日以内に申込書の提出と申込金の支払をさせていただきます。
- (3) 旅行契約は、当社が契約の締結を承諾し、お申込金を受領したときに成立するものとします。
- (4) お申込金(おひとり)20,000円

●旅行代金のお支払い

旅行代金は旅行出発日の前日から起算してさかのぼって60日前にあたる日以降、21日目にあたる日より前(お申し込みが実際の場合は当社が指定する期日までに)にお支払ください。また、お客様が当社提携カード会社のカード会員である場合、お客様の署名なくして旅行代金、取消料、追加諸費用などをお支払いいただくことがあります。この場合のカード利用日は、お客様からお申し出がない限り、お客様の承諾日といたします。

●取消料

旅行契約成立後、お客様の都合で契約を解除されるときは、次の金額を取消料として申し受けます。

契約解除日	取消料(おひとり様)
2026年7月25日以降	旅行代金の20%
2026年8月22日以降	旅行代金の50%
旅行開始後または無連絡不参加	旅行代金の100%

●旅行代金に含まれるもの

- (1) 旅行日程に明示した航空、船舶、鉄道等運送機関の運賃・料金(この運賃・料金には、運送機関の課す付加運賃・料金[原価の水準の異常な変動に対応するため、一定の期間及び一定の条件に限りあらゆる旅行者に一律に課せられるものに限ります。]を含みません。また、等級の選択ができるコースと特定の等級を利用するコースがあり、ホームページ・パンフレット等に明示します。)
- (2) 旅行日程に含まれる送迎バス等の料金(空港・駅・埠頭と宿泊場所/旅行日程に「お客様負担」と表記している場合を除きます。)
- (3) 旅行日程に明示した観光の料金(バス料金・ガイド料金・入場料)
- (4) 旅行日程に明示した宿泊の料金及び税・サービス料金(ホームページ・パンフレット等に特に別途の記載がない限り2人部屋に2人ずつの宿泊を基準とします。)
- (5) 旅行日程に明示した食事の料金及び税・サービス料金
- (6) 航空機による手荷物の運搬料金
- (7) 添乗員同行コースの同行費用
上記費用はお客様のご都合により、一部利用されなくても原則として払い戻しはいたしません。

●旅行代金に含まれないもの

- 前項のほかは旅行代金に含まれません。その一部を以下に例示いたします。
- (1) 超過手荷物料金(特定の重量・容量・個数を超える分について)
 - (2) 各航空会社により設定される手荷物運搬料金および、有料の機内食や飲み物代金等および前項(6)における航空会社の定める手荷物の有料分
 - (3) クリーニング代、電話代、ホテルやレストラン従業員等へのチップ、その他の追加飲食等個人的性質の諸費用及びそれに伴う税・サービス料
 - (4) 渡航手続関係諸費用(旅券印紙代・査証料・予防接種料金・渡航手続代料料金)
 - (5) 希望者のみが参加するオプション・ツアー(別途料金の小旅行)の料金
 - (6) 運送機関が課す付加運賃・料金(例:燃油サーチャージ)※航空会社の定める付加運賃・料金の額が変更された場合は、増額になったときは不足分を追加徴収し、減額になったときはその分を返金します。
 - (7) 旅行日程に明示した国・都市において、現地で直接徴収される宿泊等の税金、諸税、およびリゾートフィー等ホテルが独自に課金する追加費用(新設されたものを含む。ただし、当該宿泊税等を含んでいることを当社がホームページ・パンフレット等で明示したコースを除きます。)
 - (8) 日本国内の空港施設使用料等
 - (9) 日本国内における自宅から発着空港等集合・解散地点までの交通費・及び旅行開始日の前日、旅行終了日当日等の宿泊費
 - (10) 旅行日程中の国際観光税、空港税等① 特別な配慮・処置に要した費用
 - (11) インターネットを通じたサービス提供による通信料
 - (12) 日程表に記載のない食事代

●特別補償

当社は、当社又は当社が手配を代行させた者の故意又は過失の有無にかかわらず、募集型企画旅行契約款別紙特別補償規程に基づき、お客様が募集型企画旅行参加中に急激かつ偶然な外来の事故により、その身体、生命又は手荷物上に被った一定の損害について、以下の金額の範囲において、補償金又は見舞金を支払います。死亡補償金:2,500万円、入院見舞金:4~40万円、通院見舞金:2~10万円、携行品損害補償金:お客様1名につき~15万円(但し、補償対象品1個あたり10万円を限度とします。)

●「通信契約」を希望されるお客様との旅行条件

当社提携クレジットカード会社のカード会員(以下「会員」といいます。)より「会員の署名なくして旅行代金や取消料等の支払いを受けること(以下「通信契約」といいます。))を条件に申込を受けた場合、通常の旅行条件とは以下の点で異なります。
○通信契約による旅行契約は、当社らの旅行契約の締結を承諾する旨の通知がお客様に到達した時に成立するものとします。また申込時には「会員番号・カード有効期限」等を通知して頂きます。
○「カード利用日」とは、会員及び当社が旅行契約に基づく旅行代金等の支払い又は払い戻し債務を履行すべき日とします。契約解除のお申し出があった場合、当社らは旅行代金から取消料を差し引いた額を解除の申し出があった日の翌日から起算して7日以内(減額又は旅行開始後の解除の場合は30日以内)をカード利用日として払い戻します。
○与信等の理由により会員のお申し出のクレジットカードでのお支払いができない場合、当社は通信契約を解除し、上記の取消料と同額の違約料を申し受けます。ただし、当社が別途指定する期日までに現金による旅行代金のお支払いをいただいた場合はこの限りではありません。

●旅券・査証について

日本国籍以外の方は、自国の領事館、渡航先国の領事館、入国管理事務所にお問合せください。旅券(パスポート):この旅行には、帰国日まで有効な旅券(入国時3か月以上が望ましい)。
*現在お持ちの旅券が今回の旅行に有効かどうかの確認、旅券・査証取得はお客様の責任で行ってください。これらにかかる費用は旅行代金に含まれておりません。

●保健衛生について

渡航先の衛生状況については、「厚生労働省検疫感染症情報ホームページ: <http://www.forth.go.jp/>」でご確認ください。

●海外危険情報について

渡航先によっては、「外務省海外危険情報」等、国・地域の渡航に関する情報が発信されている場合があります。お申込の際に海外危険情報に関する書面をお渡しいたします。また、「外務省海外安全ホームページ: <http://www.anzen.mofa.go.jp/>」でもご確認ください。なお、契約後ご出発までの間に、該当の国・地域に危険情報が出される場合がございます。極力お客様にはその旨ご案内しますが、都合によりご案内できない場合に備え、ご出発に際し、お客様ご自身で海外安全ホームページをご確認ください。また、旅行日程・滞在先・連絡先などを登録すると、滞在先の最新の危険情報や緊急時の連絡メール等を受け取れる外務省のシステム「たびレジ」<https://www.ezairumofa.go.jp/tabireg/>へのご登録をお勧めいたします。

●海外旅行保険への加入について

海外において、病気、けがをした場合、多額の治療費、移送費等がかかることがあります。また、事故の場合、加害者の損害賠償請求や賠償金の回収が大変困難であるのが実情です。これらの治療費、移送費、また、死亡・後遺障害等を担保するため、お客様自身で充分な額の海外旅行保険に加入することをお勧めします。海外旅行保険については、販売店の係員にお問合せください。

●個人情報の取扱いについて

- (1) 当社及び販売店は、旅行申込の際に提出された申込書等に記載された個人情報について、お客様との連絡のために利用させていただき、お客様がお申込みいただいた旅行サービスの手配及びそれらのサービスの受領のための手続きに必要な範囲内、当社の旅行契約上の責任、事故時の費用等を担保する保険の手続き上必要な範囲内、並びに旅行先の土産品店等のお客様のお買い物の便宜のために必要な範囲内でお申込みいただいたパンフレット及び最終旅程表に記載された運送・宿泊機関等及び保険会社、官公署、土産品店(いずれも海外移転を含みます。)に対し、お申込み時にいただいた個人情報及び搭乗される航空便名に係る個人データを、予め電磁的方法等で送付することにより提供いたします。
- (2) 当社及び販売店は、旅行中に疾病・事故等があった場合に備え、お客様の旅行中の連絡先の方の個人情報をお貸ししています。この個人情報は、お客様に疾病等があった場合で連絡先の方へ連絡の必要があると当社が認めた場合に使用させていただきます。お客様は、連絡先の方の個人情報を当社及び販売店に提供することについて連絡先の方の同意を得るものとします。
- (3) その他、個人情報の取扱いについては、ご旅行条件書(全文)の「個人情報の取扱い」をご参照ください。なお、当社の個人情報に関するお問い合わせ窓口は次の部署となります。
株式会社JTBお客様相談室 〒140-8602 東京都品川区東品川2-3-11
<https://www.jtb.co.jp/form/inquiry/wmfom.asp>

●旅行条件・旅行代金の基準

この旅行条件は2026年4月10日を基準としています。また、旅行代金は2026年4月10日現在の有効な運賃・規程を基準として算出しています。

ツアーに関するお問合せ

株式会社JTB 名古屋教育事業部

総合旅行業務取扱管理者:澤井 宏文

担当:大野 慶介

〒453-6106

愛知県名古屋市中村区平池町4-60-12

グローバルゲート6階

TEL:052-586-2311

営業時間:平日9:30~17:30(土日・祝日休業)

※総合旅行業務取扱管理者とは、お客様の旅行を取り扱う営業所での取引責任者です。

ご旅行の契約に不明な点がございましたら、遠慮なく上記の総合旅行業務取扱管理者にお問い合わせください。

旅行企画・実施

株式会社JTB 名古屋教育事業部

〒453-6106

愛知県名古屋市中村区平池町4-60-12

グローバルゲート6階

TEL:052-586-2311

営業時間:平日9:30~17:30(土日・祝日休業)

官公長官登録旅行業第64号

一般社団法人日本旅行業協会正会員



ボンド保証会員



旅行業公正取引
協議会 会員